

La réhabilitation des  
constructions

Les aménagements  
&

Les stationnements

# Le projet s'appuie sur l'étude de pré-cadrage environnemental



Cartographie de  
sensibilité des habitats

## Légende

- Majeur
- Fort
- Moyen
- Faible



ROUTIN

bâtiments

Stationnement  
85 places

COURCOUX

RD34

- ..... sentier piétonnier
- poste d'observation
- départ/arrivée d'activité

# Aménagements extérieurs

## ➤ **parcours selon les résultats de l'étude d'impacts (fin 2019)**

- sentiers non imperméabilisés (ni béton, ni bitume)
- passerelles si nécessaires, en surélévation de la végétation ou des accidents de relief
- encorbellement ou barrières de sécurité si nécessaire, le long du parcours, aux postes d'observation et aux points de départ / arrivée d'activités

## ➤ **mobiliers et équipement réversibles et cohérents avec le paysage**

- bancs, passerelles, barrières, encorbellements, équipements d'aires de jeux
- tyroliennes, via ferrata, pont népalais

# Réhabilitation des bâtiments

## Rénovation

- Conservation et réhabilitation des **bâtiments en pierre sous ardoises**
- Destruction des **bâtiments en parois tôle, bois ou agglomérés**, puis reconstruction en cohérence esthétique
- Remplacement des **toitures en tôle ou fibrociment (contenant de l'amiante)** par de l'ardoise ou panneaux photovoltaïque imitation ardoise

## Extensions et annexes en continuité des constructions existantes

- **Extensions : 155 m<sup>2</sup>** environ d'emprise au sol (soit 23,7 % de l'existant), en cohérence architecturale et esthétique
- **Annexes : 78 m<sup>2</sup>** environ (soit 11,9% de l'existant), pour relier les 3 blocs de bâtiments par des verrières, afin de circuler à l'abri et sécuriser l'ensemble

## Objectif : labélisation HQE®

- **développement de bâtiments respectueux de l'environnement, sains et confortables**

# zones de stationnements la réglementation

➤ **Ne pas favoriser le stationnement sauvage**

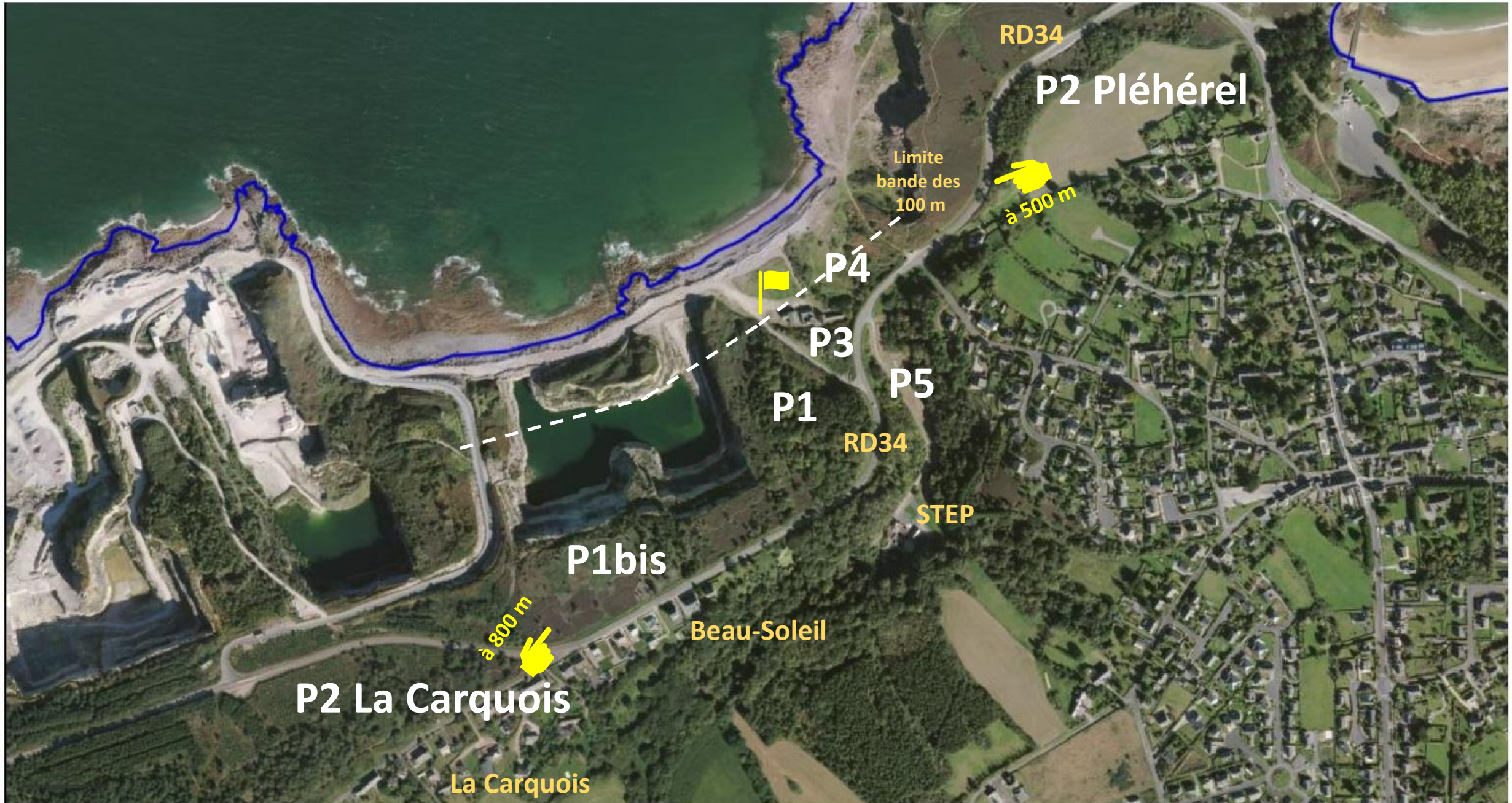
➤ **Limiter l'espace à la fréquentation visée**

En fonctionnement courant et en pointe (grands WE, Ponts, période estivale)

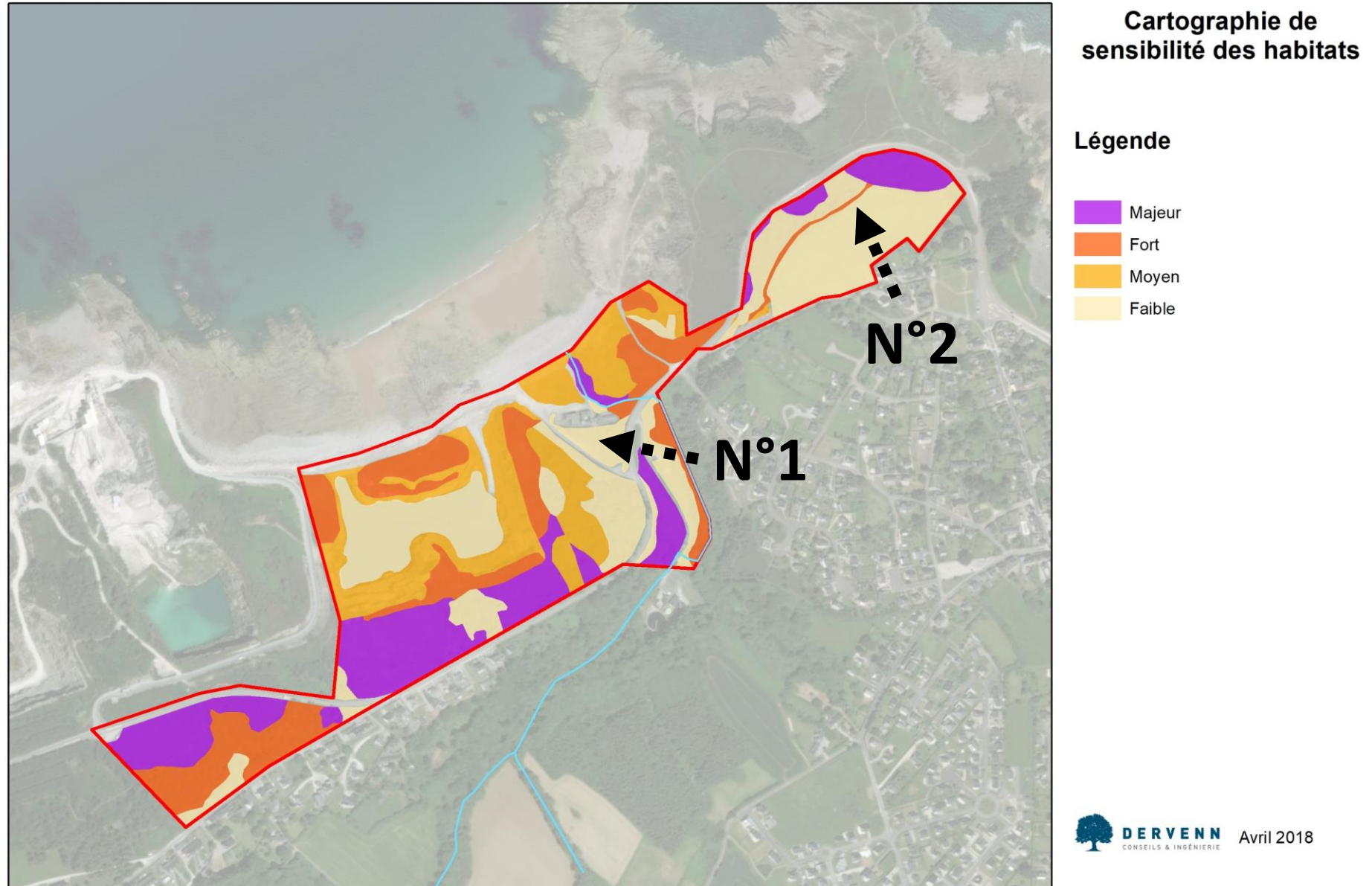
➤ **Stationnements non imperméabilisés**

Ni béton, ni bitume

# Les 7 hypothèses P(x)



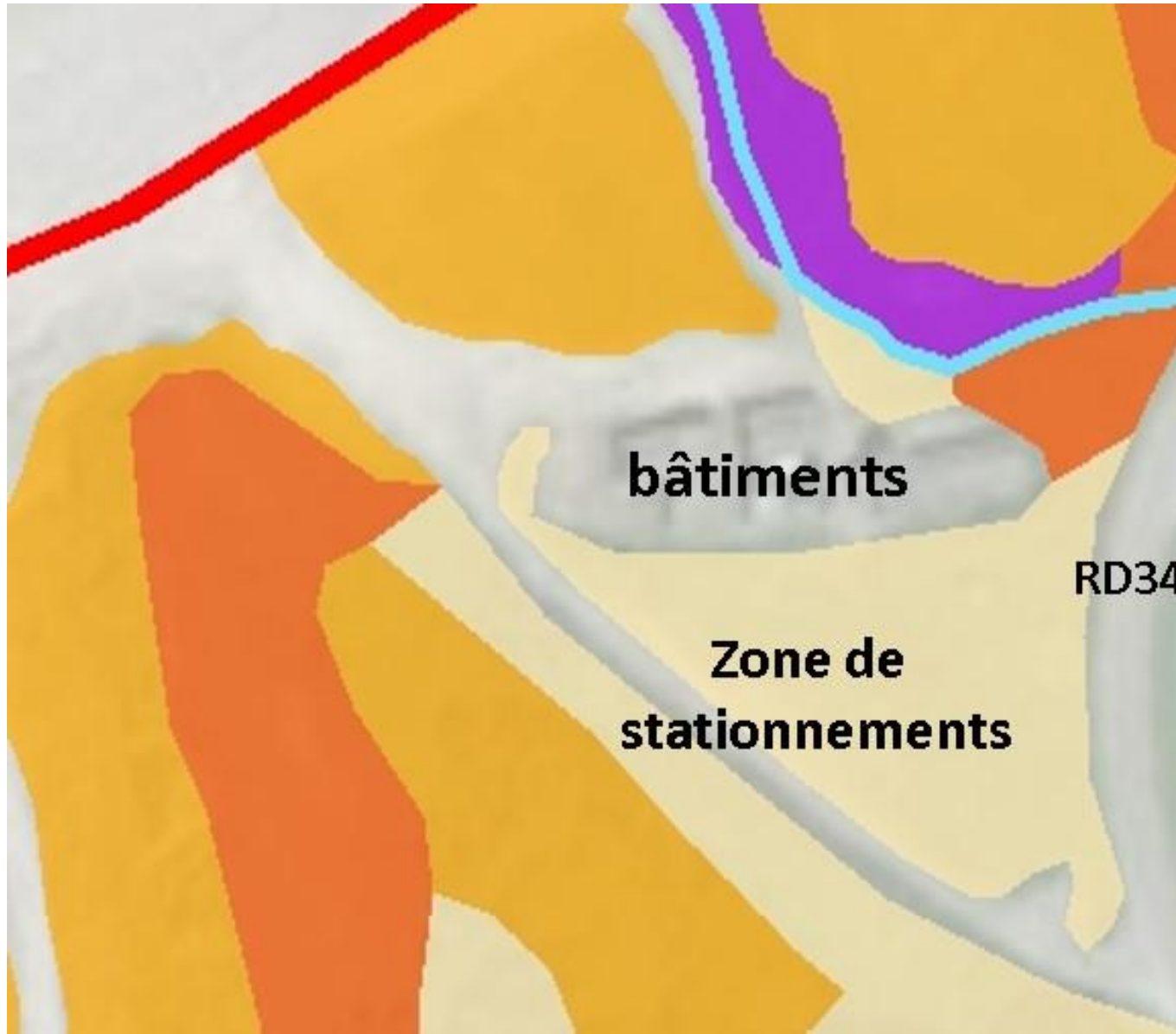
# Les zones de stationnement retenues s'appuient sur l'étude de pré-cadrage environnemental





## ➤ N°1 : entre les bâtiments du Routin et la RD34

- 85 places de part et d'autre de la voie d'accès et au pied d'un dénivelé de 7 m environ



## Cartographie de sensibilité des habitats

### Légende

	Majeur
	Fort
	Moyen
	Faible

## ➤ N°2 : à 500 / 700 m du Routin

- 240 à 280 places, emprise de 6 à 7 000 m<sup>2</sup> d'un champ cultivé de 24 000 m<sup>2</sup> environ

